

DeWonder*

資訊包

北極格陵蘭日全蝕深度遊



資訊包

北極格陵蘭日全蝕 深度遊

01	目的地簡介	3
02	團隊介紹	5
03	地圖路線	6
04	團期及團費	7
05	郵輪簡介	10
06	船上餐飲	12
07	日全蝕重點扼要	13
08	動物圖鑑	14
09	報名步驟	16
10	建議航班	18

11	郵輪活動	19
12	額外活動	19
13	深度遊行程	21
14	行前準備	34
15	關於我們	35





目的地簡介

北極位處地球最北端，由北冰洋及其周圍陸地組成，包括格陵蘭、加拿大北部、俄羅斯北部、阿拉斯加和北歐部分地區。北極與南極洲的冰蓋不同，主要由漂浮的海冰構成，氣候同樣極端，但擁有獨特的極地景觀和豐富的野生動物。

這趟旅程，我們將穿越壯闊的北冰洋水域，在北極圈海域航行，駛過格陵蘭沿岸，探索浮冰、峽灣和冰山，漫遊南格陵蘭各城市村落，造訪格陵蘭沿岸的生態系統。這些地區夏季短暫但生命力旺盛，能見到成群海鳥、馴鹿，甚至海豹在岸邊曬太陽。

見證日全蝕是旅程一大重點，親歷極晝黑暗，欣賞天文奇景。日全蝕罕見，在極地觀賞的機會更是十年一遇，不容錯過。

極地航行探秘，見證天象奇觀

DeWonder Travel 團隊將帶領您深入北極冰雪世界，展開一場壯麗深刻的極地旅程。行程涵蓋多個北極景點，穿梭於冰川、峽灣與漂浮冰山之間，近距離觀察野生動物，了解獨特的極地生態，並會走訪各地城鎮，體驗北極人文原始風貌。天時地利，我們更有機會趕上十年一遇的極地日全蝕奇景，月球完全遮蔽陽光，白晝一轉入黑，只有日冕在天際若隱若現，帶來壯麗奇妙的震撼景象。這趟旅程糅合自然、天文、極地文化，讓我們踏進極地彼端，一探冰海下的未知世界。



為何參加 DeWonder Travel 深度遊？

我們致力突破多項業界常規，以求團友旅途滿足愉快、心靈知識皆有增長。以下為DeWonder Travel深度遊的堅持：

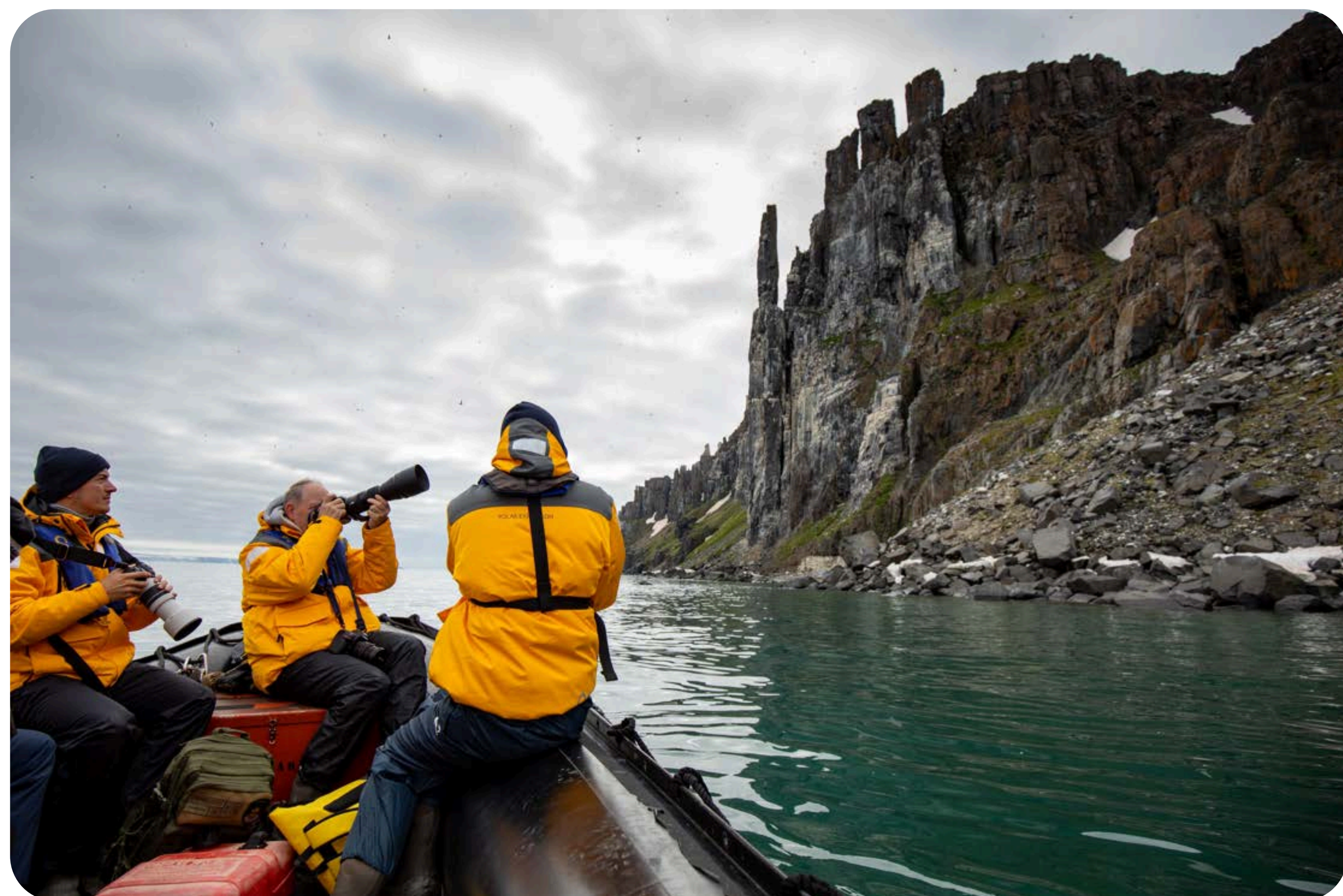
- 發掘特別主題，開辦冷門國家路線，說不一樣的故事
- 告別一般團餐，精選當地人喜愛的特色餐廳，以舌尖體驗各國風味
- 安排入住傳統特色或設計精品酒店，確保旅途舒適
- 單人報名不收附加費，歡迎與同性別團友拼房，認識新朋友
- 每團深度遊平均人數 8~14 人，本團自由行套票最終人數看屆時船上套房數目而決定，先到先得。

透過 DeWonder Travel 的理念，我們寄望為每位旅人提供一個知性、難忘及富趣味的深度旅遊體驗。創辦十年來，DeWonder Travel 團隊的理念獲廣泛認可，除了已帶領數萬人出外深度遊，並獲得優良口碑，更受超過100個本地及海外媒體訪問，與國際文化及教育機構合作，希望把知識帶給每位參加者。

南北極專家 Quark Expeditions

成立於 1991 年，Quark Expeditions 擁有 33 年的經驗，專門將乘客帶到偏遠的極地地區。團隊擁有專業的探險船隊，配備現代化設備，由經驗豐富的極地專家和科學家領導，所有探險人員均在 Quark Academy 接受全面的訓練，且每位員工在首次出航前都會參加極地探險實習訓練，經驗豐富的員工則會接受持續的專業訓練。

除了傳統的極地巡航，Quark Expeditions 還提供如冰川健行、皮划艇、直升機探險等多種活動，讓我們能以多元方式親身體驗壯麗的極地景觀和豐富的野生動物生態。團隊還會分享他們在極地歷史、海洋生物學、冰川學、鳥類學和攝影等不同領域的專業知識。



格陵蘭 | 日全蝕

17日 16夜

* 集合及解散地點

1 每晚住宿



日數	集合地點	解散地點	到訪地點	團費(港幣)
17日16夜	雷克雅維克 冰島	雷克雅維克 冰島	雷克雅維克 奧斯卡國王峽灣 努克 格陵蘭 斯寇爾斯比灣	\$247,800-259,800 已包括港幣5,000元留位費

出發月份	旅行團及編號	日期	團費(港幣)
2026年			
8月	北極格陵蘭日全蝕深度遊 (自由行套票) DW AC AUG 26	2026年8月3日 → 2026年8月19日	\$247,800 (Veranda Stateroom) \$252,800 (Veranda Suite) 已包括港幣5,000元留位費

團費包括

旅遊服務 Travel Services

- 行程期間冰島酒店及北極郵輪雙人房住宿，每人佔半房¹
- 行程第二天由酒店至船上、第十六天由船上至雷克雅維克酒店的集體接送服務
- 行程期間當地所有膳食
(每日早、午、晚三餐，自由活動時間除外)
- 行程期間所有景點的入場費 (自由時間除外)
- 專家及DeWonder Travel團隊編撰的北極資訊包、北極旅遊注意事項及相關讀物
- 專家、探險隊及嘉賓講者主題講座
- 提供裝備：派克大衣、日蝕觀測眼鏡及防水探險靴
- 免費Wi-Fi，可供單一裝置基本上網、電郵、社交媒體及通話應用。(升級套票，可享更快更強網絡。)
- 相等於團費0.15%之印花費，以獲得「旅遊業賠償基金」及「旅行團意外緊急援助基金計劃」的保障

團費不包括

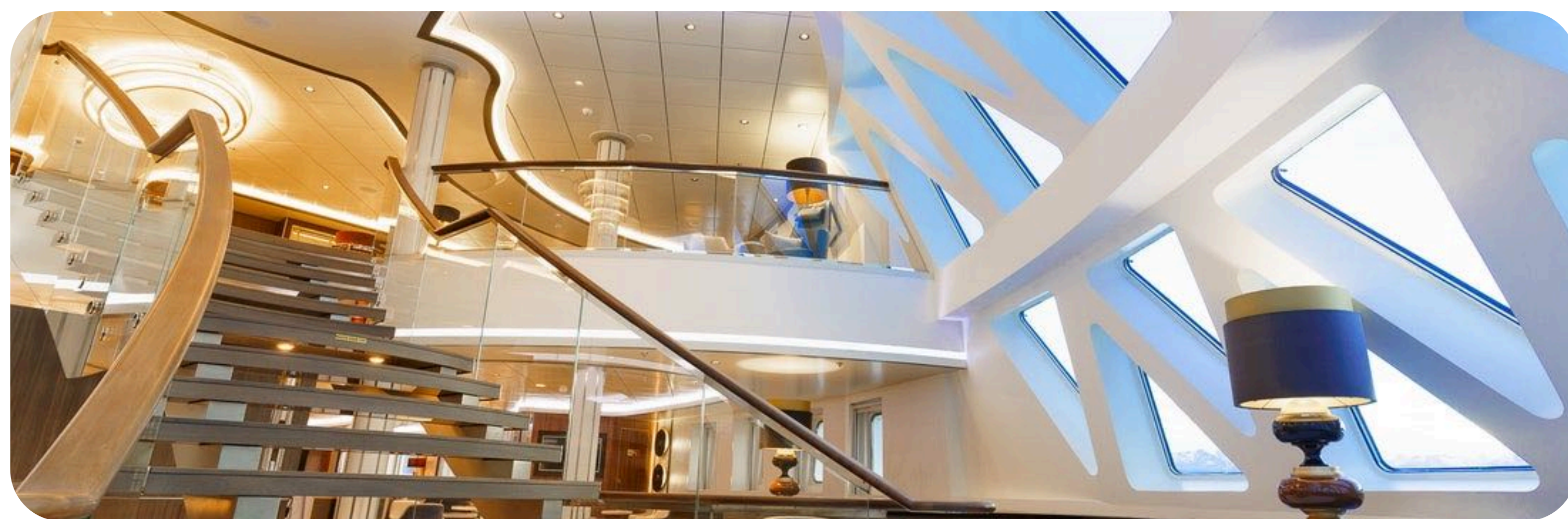
- × 來回香港至冰島之機票
- × 額外個人消費
(自由時間之膳食、餐飲、行程以外之活動及紀念品)
- × 額外裝備
(例如乘搭衝鋒舟必須的防水長褲或其他未列明之裝備)
- × 額外活動
- × 行程期間未列明之其他交通安排
- × 給予船上工作人員的小費，最低金額為每天美金25元
- × 旅遊保險

¹ 行程期間所有住宿為雙床房，每人佔半房。如無特別要求，我們會安排您與同性別的團友入住一個房間。如希望以附加費港幣 139,800元 (Veranda Stateroom) / 184,000 元 (Veranda Suite) 升級至單人房。

入住北極郵輪 Ocean Explorer

長104.4米，郵輪 Ocean Explorer 能容納 138 名客人。郵輪內的每間房間都有落地玻璃窗或陽台，讓我們隨時欣賞海景。Ocean Explorer 還提供許多公共區域，各種休息室、演講廳、圖書館、觀景台，健身室、水療中心和按摩池，還有帶更衣室和淋浴間的桑拿浴室。

郵輪上24小時有醫生待命，亦有員工每天為你清潔房間。



房間



按摩池



演講廳



健身室



休息室



水療中心



¹ 行程期間所有住宿為雙床房，每人佔半房。如無特別要求，我們會安排您與同性別的團友入住一個房間。如希望以附加費港幣 139,800元 (Veranda Stateroom) / 143,300 元 (Veranda Suite) 升級至單人間。

船上餐飲

雖然用餐時間可能因為登陸和野生動物觀察而有所變動，但每一日都可以享用三餐。

飲品

郵輪全天候提供免費的咖啡、茶、朱古力和水，而汽水和果汁則在用餐期間和酒吧開放時提供。在酒吧服務時間和晚餐期間亦可享用免費的啤酒、紅酒、烈酒和雞尾酒。更高級的紅酒和香檳則需要額外收費。

小食

郵輪會在每天下午提供各式新鮮烘焙的餅乾和糕點，休息室亦會定時提供小食。

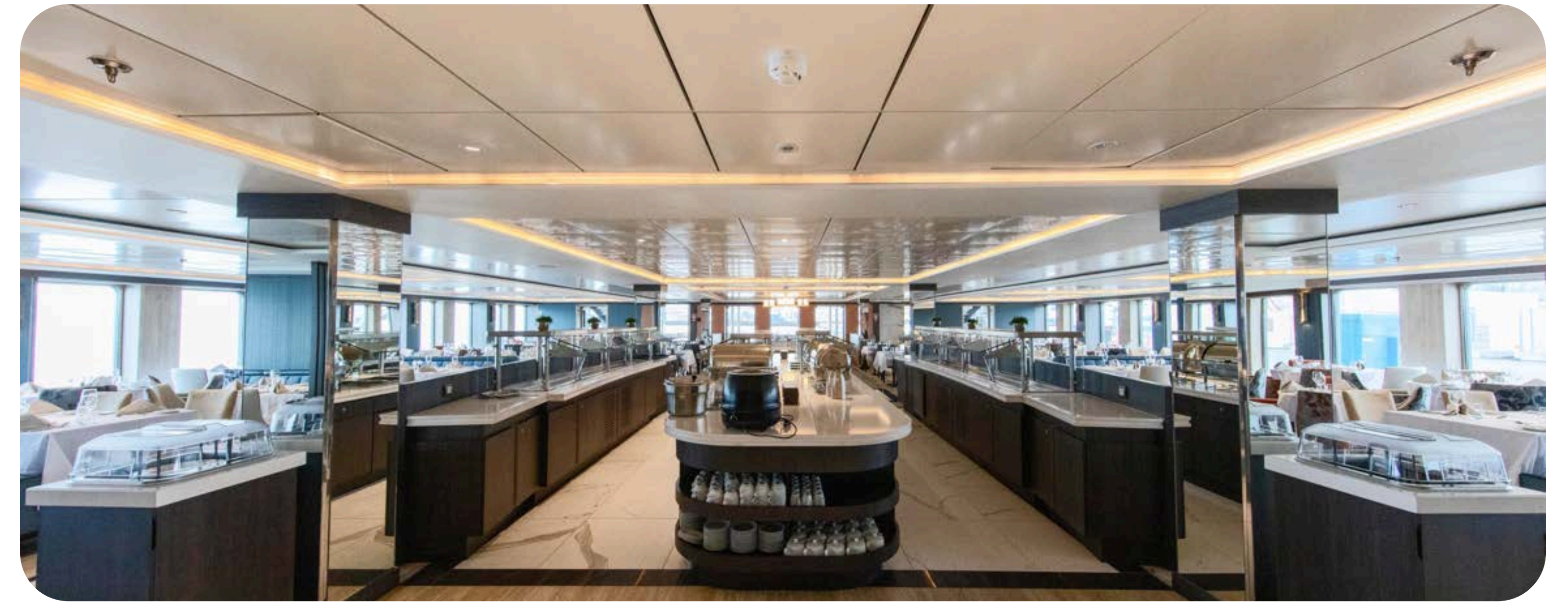
素食者

餐廳提供多種蔬菜、義大利麵、穀物和水果，餐單上亦會清楚標示素食和不含麩質的選項。

郵輪餐廳



早餐和午餐以自助餐形式提供。



晚餐則為分盤上菜。

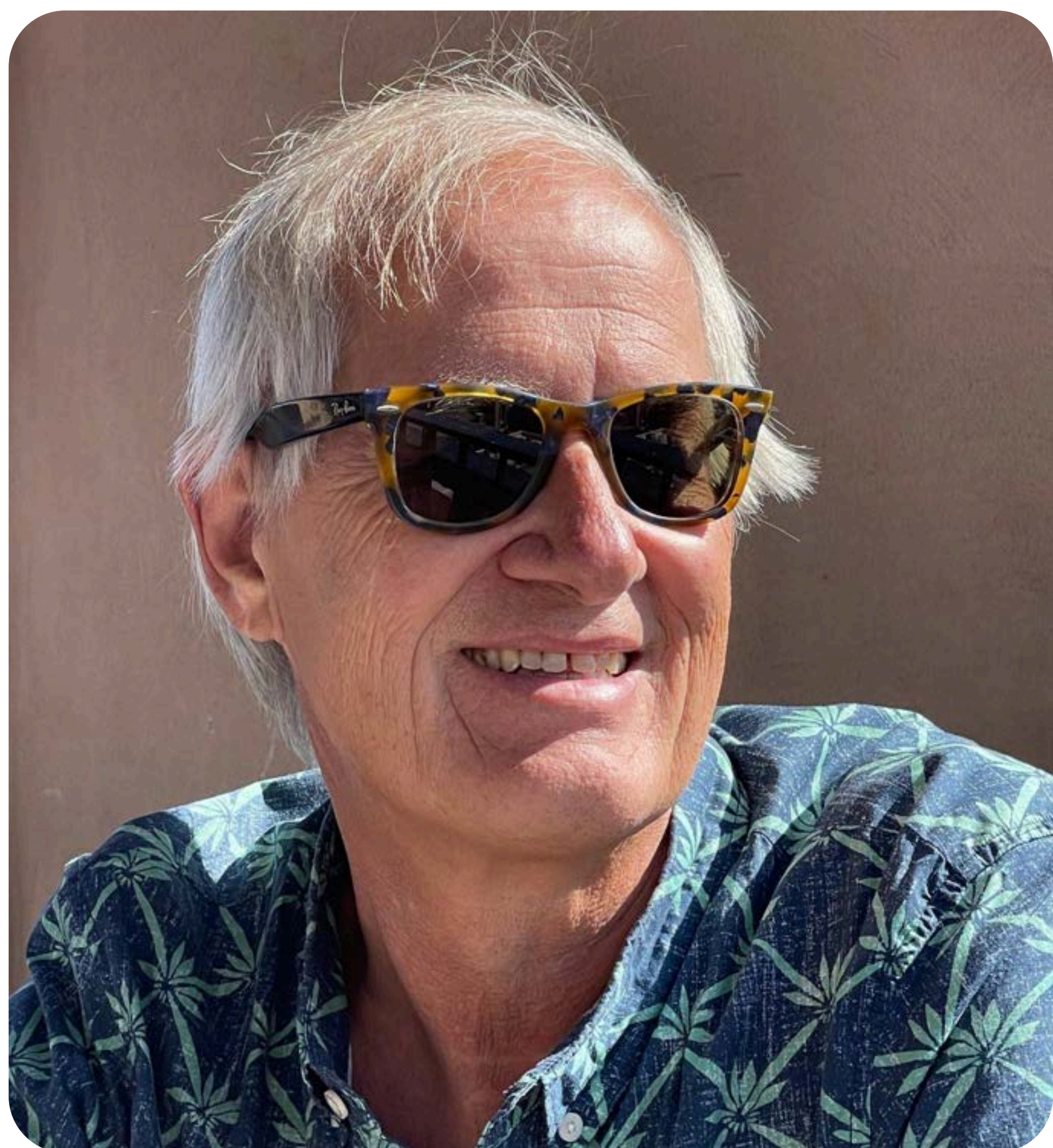


日全蝕簡介

日全蝕通常每18個月發生一次，但在極地觀測日全蝕的機會卻是十年一遇，2015年發生過一次，下次就在2026年。是次日蝕全程歷時 2 小時 1 分鐘 3 秒；其中完全日蝕時間長達 2 分鐘 17.2 秒。

為什麼要到格陵蘭？

這次日蝕，日全蝕覆蓋地區多為難以到達，如偏遠海洋或荒蕪之地，其他地區或只能觀察到日偏食；今次日全蝕覆蓋格陵蘭，格陵蘭的自然景觀為極佳觀賞位置。



隨團專家 Michael Zeiler

Michael Zeiler 本是地理學家，1991年見證過一次日全蝕，就為之著迷，開始研究日蝕。如今成為世界首屈一指的日蝕專家，著手繪製日蝕的路徑地圖。

2009年，Zeiler 出版書籍 Modeling Our World，講述如何應用進階地理信息系統技術，準確繪製日蝕路徑地圖，又開設網站 eclipse-maps.com，上載日蝕路徑地圖。

觀察日蝕慢慢全球風靡，於是2014年 Zeiler 成立 GreatAmericanEclipse.com，之後又共同著撰 Atlas of Solar Eclipses: 2020 to 2045。

Zeiler 是國際天文學聯合會日蝕工作委員會的成員，亦有小行星 (53253) 以他命名的殊榮。

鯨魚

一角鯨
Narwhal

頭部有一條螺旋狀長牙，可長達2-3米，呈螺旋狀向外伸出被稱為神秘的「海中獨角獸」。一角鯨受到國際貿易的威脅，目前已被列為近危物種。

弓頭鯨
Bowhead Whale

最長壽的哺乳動物，壽命可超過200年，弓頭鯨是露脊鯨中體型最大的，成年體長可達14-18米，重達50-100噸，雌性通常比雄性更大。

白鯨
Beluga Whale

以多變的叫聲和豐富的面部表情聞名，被稱為「海中金絲雀」。牠們是北極地區人類社會的重要商品，為當地原住民提供食物、燃料和皮革等資源。



北極熊

北極熊
Polar Bear

世上體型最大的熊，身上有一層厚厚的毛皮和皮下脂肪，可以抵擋酷寒。目前，北極熊被列為瀕危物種，其數量大約在2萬到2.5萬頭之間。



海象

北極海象
Arctic Walrus

成年海象體重平均有1.5噸，最大的特徵就是其顯赫雄偉的一對獠牙，牠們是用牙齒「行走」的。



北極狐

北極狐
Arctic Fox

體型較小，體長約50-75厘米，冬季毛色為白色，夏季為灰褐色或棕色。由於毛皮交易，曾經面臨滅絕的風險，目前受到一定程度的保護。



¹ 始終野生動物出沒無常，當地專業導遊將與我們於安全情況下盡量尋找探索。

海豹

環斑海豹
Ringed seal

成年體重在32-140公斤之間，北極地區體型最小的海豹之一，擁有獨特的銀色或白色環狀斑紋。

豎琴海豹
Harp Seal

成年豎琴海豹體長約1.7米，它們的體重在不同的時間裡會有很大的變化，在繁殖期間可以達到約130公斤。

髯海豹
Bearded seal

成年體長可達2到2.5米的大型海豹，其最顯著的特徵是吻部密生的長而粗硬的觸鬚。

冠海豹
Hooded seal

成年雄性長度為2.6米，重量在300到400公斤之間，最特別的是雄性求偶和展示時頭部的鼻囊會膨脹。



麝牛

麝牛
Muskoxen

體長15-26米，重量約400公斤，是北極地區最大的食草動物之一，主要以苔蘚、地衣和植物的根莖為食。



雪鴉

雪鴉
Snowy owl

體長約50-71厘米，雪鴉的羽毛大部分為雪白色，但雌性和幼鳥的羽毛上會有黑色或棕色的斑點，雄性則隨著年齡增長，羽毛會變得越來越白。



¹ 始終野生動物出沒無常，當地專業導遊將與我們於安全情況下盡量尋找探索。

請按以下程序 申請參加本深度遊

1



繳付留位費港幣5,000元以作申請，
並將入數紙副本以電郵提交至
tours@dewonder.travel。

電郵中請註明參加者全名、電話號碼、
欲報名參加之團號、及報名詳情包括房
型及欲參加額外活動。

所有申請以先到先得為原則處理。

如所選房型已滿，將通知更換房型；所
有名額已滿，將退回已繳費款項。

2



我們向船公司確認供應及預位名額後，
會透過電郵發出成團確認通知。由於名
額供應有限，請按出發確認通知上的
日期繳交扣除留位費後的餘額，及自
選附加服務之費用；以及已填妥之申請
表。限期內未有付款，則視放棄留
位。

3



有關退款條例，
請參考電郵內之《條款及細則》

所有費用必需繳付予 DeWonder Travel Limited， 您可透過以下方式付款：

如有查詢，歡迎透過以下途徑聯絡我們

Email
tours@dewonder.travel

Whatsapp
+852 6089 3783

歡迎聯絡我們安排一對一電話諮詢：

聯絡我們



付款條碼



銀行轉賬 自動櫃員機/海外匯款

公司名稱	銀行名稱
DEWONDER TRAVEL LIMITED	DAH SING BANK 大新銀行

銀行地址
紅磡蕪湖街28號昌隆閣地下3及4號舖，1樓2號舖及2樓3號舖

銀行戶口號碼	銀行編號	SWIFT CODE
76532807828	040	DSBAHKHHXXX

轉數快

轉數快識別碼
128668035

信用卡付款

零手續費

付款連結：<https://pay.airwallex.com/hkhc9ab8grn7>

所有稅項及銀行手續費需由付款方承擔。

每次付款後，請於入數紙列明參加者姓名及旅行團編號以作紀錄，並確保提交之副本 (入數紙照片/網上交易確認截圖) 可以清楚看到過賬日期和時間。

**我們旅行團在當地集合和解散，你可自行安排由香港往返目的地航班。
請放心，如有需要，本公司亦可代為安排以下機票。
航班詳情將於確認後公佈。**

乘搭衝鋒舟 Zodiac Cruising

衝鋒舟是一種堅固耐用的充氣式水上運輸工具，能帶我們到達郵輪無法抵達的地方，探索偏遠的海岸線、淺水灣，並尋找獨特的野生動物。



健行 Hiking

工作人員會在每個登陸點設置路徑，讓我們自行探索。



攝影教學 Photography Guide

工作人員會為我們提供攝影指南，指導我們如何在極地進行拍攝。

主題講堂 Presentations

郵輪上有各種專家，包括探險導遊、專業人士、攝影導遊和其他特別嘉賓，他們將為我們介紹該地區的歷史、生物學、鳥類學、冰川學和地質學等知識。我們可以與他們交流，聽他們講解。

極地跳水 Polar Plunge

我們將有一次機會在工作人員的輔助下跳入北極冰冷的海水中。



觀測日蝕 Eclipse Viewing

工作人員會提供日蝕觀測眼鏡，在旅程第十天觀測日蝕。



海上獨木舟 Sea Kayaking

我們可以選擇以海上划艇替代岸上登陸或乘搭衝鋒舟。划艇的次數視天氣條件而定，僅在風平浪靜時進行。參加者必須具備海上划艇經驗，並能接受濕身或下水。對划艇有興趣的初學者可以考慮參加滑皮艇活動。



*這些活動需額外收費，並必須在行程前預約。

划皮艇 Paddling Excursion

划皮艇比海上獨木舟的技術要求較低，非常適合對獨木舟感興趣卻沒有經驗的參加者，專業導遊亦會在旁提供指導。



日程	日期	城市	早餐	午餐	晚餐	住宿
1	3/8	雷克雅維克	—	—	自費晚餐	雷克雅維克酒店
2	4/8	雷克雅維克：登船	酒店	自費午餐	郵輪上	郵輪上
3	5/8	西峽灣	郵輪上	郵輪上	郵輪上	郵輪上
4	6/8	西峽灣	郵輪上	郵輪上	郵輪上	郵輪上
5	7/8	丹麥海峽	郵輪上	郵輪上	郵輪上	郵輪上
6	8/8	奧斯卡國王峽灣	郵輪上	郵輪上	郵輪上	郵輪上
7	9/8	奧斯卡國王峽灣	郵輪上	郵輪上	郵輪上	郵輪上
8	10/8	斯寇爾斯比灣	郵輪上	郵輪上	郵輪上	郵輪上
9	11/8	斯寇爾斯比灣	郵輪上	郵輪上	郵輪上	郵輪上
10	12/8	斯寇爾斯比灣	郵輪上	郵輪上	郵輪上	郵輪上
11	13/8	丹麥海峽	郵輪上	郵輪上	郵輪上	郵輪上
12	14/8	丹麥海峽	郵輪上	郵輪上	郵輪上	郵輪上

日程	日期	城市	早餐	午餐	晚餐	住宿
13	15/8	丹麥海峽	郵輪上	郵輪上	郵輪上	郵輪上
14	16/8	阿皮拉托克	郵輪上	郵輪上	郵輪上	郵輪上
15	17/8	伊維圖特	郵輪上	郵輪上	郵輪上	郵輪上
16	18/8	努克	郵輪上	自費午餐	自費晚餐	雷克雅維克酒店
17	19/8	丹麥海峽	雷克雅維克酒店	—	—	—

Day 1

冰島：雷克雅維克 | 集合日 Reykjavik, Iceland

於雷克雅維克酒店集合 Gather at the hotel in Reykjavik

被譽為「通往北極的門戶」的雷克雅維克，是世界最北的首都，坐落於冰島西南海岸。這座城市最初由維京人於公元9世紀建立，因其地熱溫泉而得名，意指「冒煙之灣」。近年來，隨著北極探險之旅的興起，雷克雅維克成為眾多北極郵輪的起點，吸引來自世界各地的旅客前來。

自由活動時間

酒店進行簡介會（非必參加）

入住雷克雅維克酒店



¹ 行程期間所有住宿為雙床房，每人佔半房。如無特別要求，我們將安排您和同團另一名同性別的團友同房。您亦可以升級至單人房。

Day 2

冰島：雷克雅維克 | 登船日 Reykjavik, Iceland | Embarkation

下午16:00左右登船
開啟前往北極之旅

船隻將自雷克雅維克啟航，前往冰島鮮有人煙的秘境西峽灣（Westfjords），踏上極地探險之旅。

入住郵輪 Ocean Explorer



¹ 行程期間所有住宿為雙床房，每人佔半房。如無特別要求，我們將安排您和同團另一名同性別的團友同房。您亦可以升級至單人房。

Day 3-4

探索西峽灣 Exploring the Westfjords

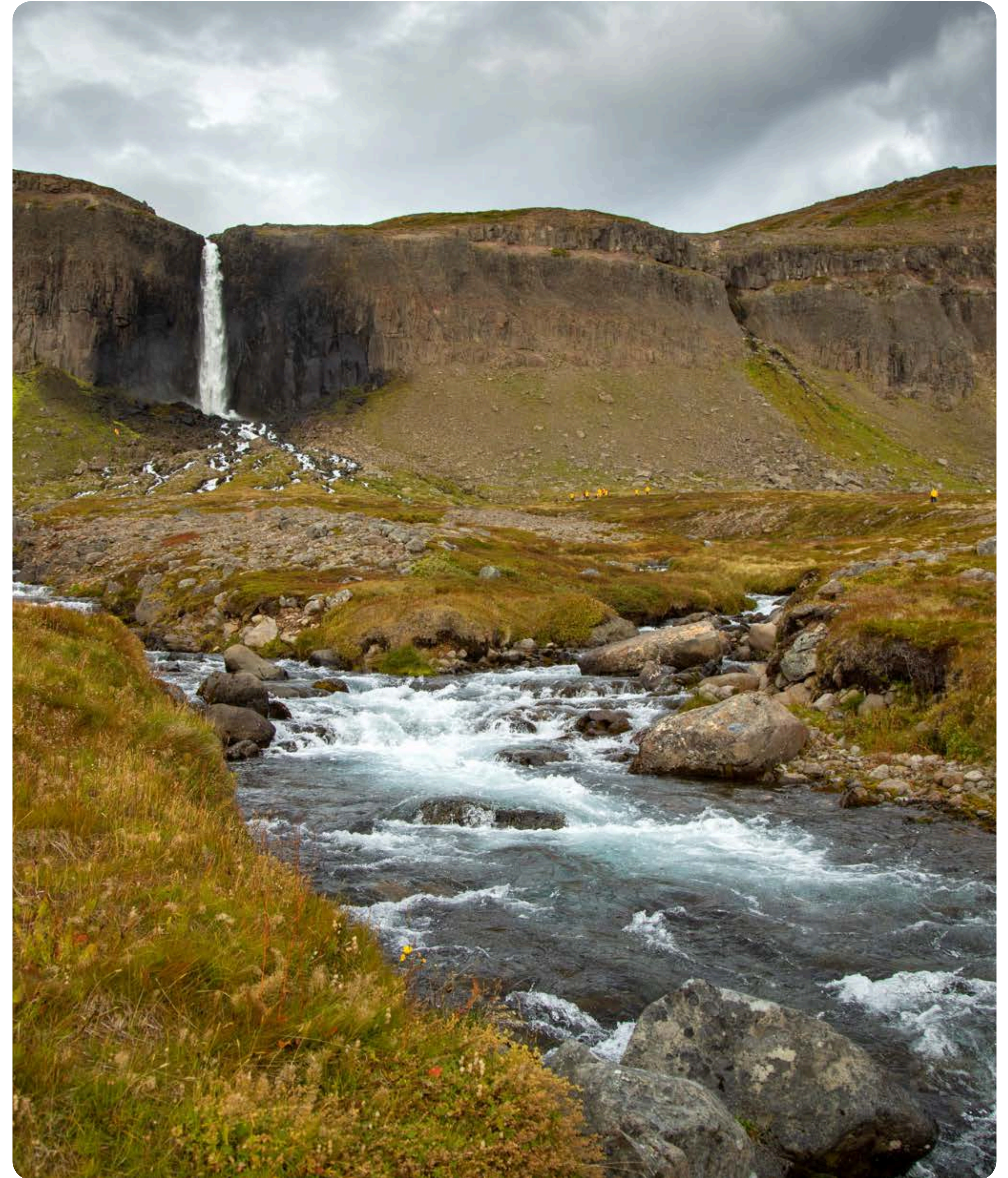
漫遊西峽灣 Westfjords

乘坐衝鋒舟到冰島西北角落，到訪西峽灣（Westfjords），這裡地形險峻又交通不便，一直少人到訪，人煙稀少，僅有幾個零星村落，但風景卻是絕美：瀑布飛瀉壯麗，懸崖陡峭懾人，峽灣蜿蜒曲折，景色多變。

維格爾島 Vigur

維格爾島（Vigur）是西峽灣一座隱秘小島，蘊藏源遠流長的冰島文化，甚至可追溯至11世紀，能帶您體驗絨鴨羽絨採集工藝之類冰島傳統。這裡又保留了原始自然生態景觀，能看到海鸚、黑海鳩、北極燕鷗等海鳥聚集。在小島周圍漫步，品嚐當地美食，感受古老漁村風情。

入住郵輪 Ocean Explorer



¹ 行程期間所有住宿為雙床房，每人佔半房。如無特別要求，我們將安排您和同團另一名同性別的團友同房。您亦可以升級至單人房。

Day 5

穿過丹麥海峽，往北極出發 Crossing the Denmark Strait

穿過丹麥海峽
Denmark Strait

沿丹麥海峽向北進發，遠眺格陵蘭壯麗景色，展開極地探險之旅。船上團隊將介紹北極歷史、生態與野生動物，並協助尋找海鳥與鯨魚蹤跡，展開一段知性且震撼的探索旅程。

入住郵輪 Ocean Explorer



¹ 行程期間所有住宿為雙床房，每人佔半房。如無特別要求，我們將安排您和同團另一名同性別的團友同房。您亦可以升級至單人房。

Day 6-7

到訪奧斯卡國王峽灣

Northeast Greenland: Exploring Kong Oscar Fjord

到訪奧斯卡國王峽灣 Kong Oscar Fjord

航行至格陵蘭東北部，進入全球最大的國家公園：東北格陵蘭國家公園（Northeast Greenland National Park），駛進奧斯卡國王峽灣（Kong Oscar Fjord）。這峽灣系統環抱色彩鮮明的砂岩山脈與冰川，其中斯格西哥本峽灣（Segelsällskapet Fjord）地質結構獨特著名，石灰岩與白雲岩山脈層層相疊，紋理色彩變幻迷人，堪稱是「地質藝術」。

入住郵輪 Ocean Explorer



¹ 行程期間所有住宿為雙床房，每人佔半房。如無特別要求，我們將安排您和同團另一名同性別的團友同房。您亦可以升級至單人房。

Day 8-9

深入斯寇爾斯比灣 Exploring the depths of Scoresby Sund

深入斯寇爾斯比灣 Scoresby Sund

在全球最大的峽灣系統間航行，穿越碩大的冰山，深入斯寇爾斯比灣（Scoresby Sund），乘坐衝鋒舟探索多地，並有機會造訪格陵蘭最北村落 Ittoqqortoormiit，為見證日全蝕醞釀心情。同時，工作人員會監測海面及冰川狀況，預計探測氣象，為郵輪找尋最佳位置，確保大家能在最好條件下觀察日全蝕。

入住郵輪 Ocean Explorer



¹ 行程期間所有住宿為雙床房，每人佔半房。如無特別要求，我們將安排您和同團另一名同性別的團友同房。您亦可以升級至單人房。

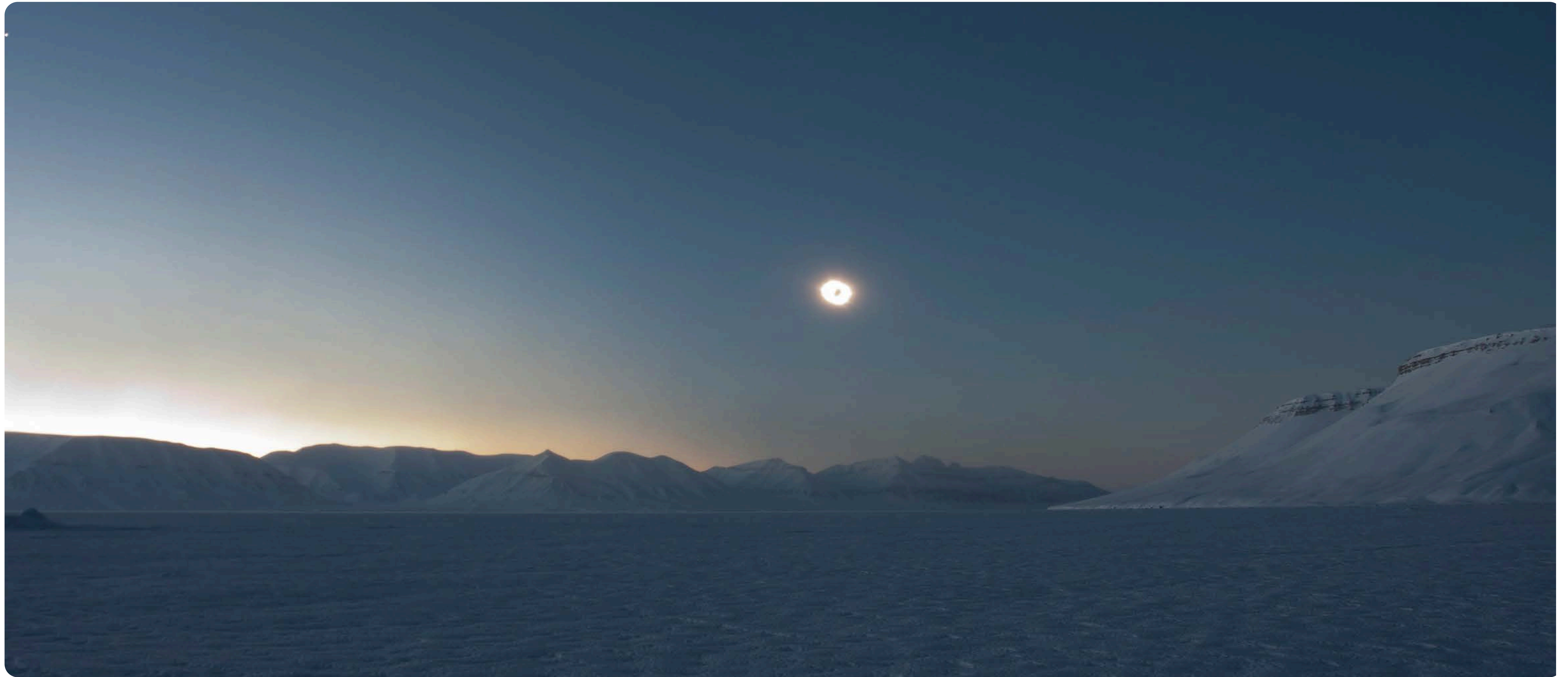
Day 10

見證日全蝕 Viewing total solar eclipse

見證日全蝕
Viewing total
solar eclipse

再駛入斯寇爾斯比灣，到達見證日全蝕的最佳位置。日蝕會由下午 14：34 開始，到下午 16：35 結束，歷時 2 小時 1 分鐘 3 秒；其中下午 15：34 至 15：36 會有 2 分鐘 17.2 秒完全日蝕。

入住郵輪 Ocean Explorer



¹ 行程期間所有住宿為雙床房，每人佔半房。如無特別要求，我們將安排您和同團另一名同性別的團友同房。您亦可以升級至單人房。

Day 11-13

駛過格陵蘭島東北海岸 Sailing Greenland's Northeast Coast

駛過格陵蘭島東北海岸
Greenland's
Northeast Coast

沿著格陵蘭東北海岸，繼續向南航行，享受郵輪種種設施服務，欣賞沿途北極風景。船上有圖書館，探險導遊及專家亦會準備講座，助您了解該地區的歷史、生物學、鳥類學、冰川學和地質學等知識。

入住郵輪 Ocean Explorer



¹ 行程期間所有住宿為雙床房，每人佔半房。如無特別要求，我們將安排您和同團另一名同性別的團友同房。您亦可以升級至單人房。

Day 14

到訪阿皮拉托克 Exploring Aappilattoq

到訪阿皮拉托克 Aappilattoq

阿皮拉托克（Aappilattoq）位處格陵蘭最南方，座落在克里斯蒂安王子灣（Prins Christian Sund）。這座村落僅百餘人，地方雖小卻是風景如畫，Aappilattoq 解作紅色，是因地質色彩獨特，有紅山聳立而命名。這裡1800年代已有人跡，但到1922年方才建村，村民靠著狩獵捕魚為生。走訪這隱世村落，感受原始風情。

入住郵輪 Ocean Explorer



¹ 行程期間所有住宿為雙床房，每人佔半房。如無特別要求，我們將安排您和同團另一名同性別的團友同房。您亦可以升級至單人房。

Day 15

考察伊維圖特 Ivittuut : Norse history and muskoxen

考察伊維圖特 Ivittuut

伊維圖特 (Ivittuut) 位處格陵蘭西南部，鄰近「絕望岬」 (Cape Desolation)。考古學家認為這裡曾有約20座維京農莊，是絕少有人研究的古諾斯人遺址，極具歷史與文化價值；這小鎮礦業亦曾盛極一時。然而伊維圖特已是人去樓空，剩下廢棄建築，如今成為各原生物種的聚居地，您能目睹麝香牛、北極野兔、北極狐及附近半馴化的馴鹿群。

入住郵輪 Ocean Explorer



¹ 行程期間所有住宿為雙床房，每人佔半房。如無特別要求，我們將安排您和同團另一名同性別的團友同房。您亦可以升級至單人房。

Day 16-17

努克飛返雷克雅維克 | 解散日

From Nuuk to Reykjavik | Disembarkment

早上抵達努克
Nunk

抵達格陵蘭首都努克 (Nuuk) 下船，然後飛返雷克雅維克。

入住雷克雅維克酒店過夜

早餐後於雷克雅維克解散



¹ 行程期間所有住宿為雙床房，每人佔半房。如無特別要求，我們將安排您和同團另一名同性別的團友同房。您亦可以升級至單人房。

行前準備

旅遊證件及簽證

請在繳交留位費後7天內提交您的護照個人資料頁副本，並確保護照在離開冰島當日有6個月有效期。團費並不包括旅遊簽證，請自行安排，我們會提供所需文件。

旅遊保險

所有隨團參加者均需要購買有效的旅遊保險，並確保條款包括足夠的醫療保障。參加者需於出發前14天提供以下資料：保險公司名稱、保單號碼及緊急聯絡人資料。我們有權拒絕未持有有效旅遊保險的人士隨團。如有需要，可透過我們合作旅行社協助購買旅遊保險。旅遊保險只適用於由香港出發及旅程後返回香港，並將收取港幣100元手續費。

出發前簡介會

我們會於出發前5至7星期舉行簡介會，為參加者提供行前準備。請密切留意電子郵箱獲悉最新通知。

讀物及旅遊建議

相關讀物以及旅遊建議會於之後的電郵提供。請密切留意電子郵箱接收最新資訊。

特別飲食要求

如您是素食者、有任何食物敏感症狀或其他飲食要求，請於申請表列明詳情，以便我們安排最佳餐飲服務。

單人房間

行程期間所有住宿為雙床房，每人佔半房。如無特別要求，我們會安排您與同性別的團友入住一個房間。如希望以附加費港幣 160,300 元 (Veranda Suite) 升級至單人間，請儘快通知我們以便安排。

備註

1. 本行程由 DEWONDER TRAVEL LIMITED (旅行代理商牌照號碼: 354384) 設計及營運。
2. 以上行程只作參考，屆時行程或會根據當地情況而作出更改。我們會盡最大努力根據行程表而行，並於某些地點不能到訪的情況下提供最佳替代地點。
3. 行程期間所有住宿為雙床房，每人佔半房。如無特別要求，我們將安排您和同團另一名同性別的團友同房。您亦可以升級至單人房，附加費為港幣以附加費港幣 139,800元 (Veranda Stateroom) / 143,300 元 (Veranda Suite) 。
4. 如以上行程指明的酒店未能提供住宿，我們將會安排入住同級酒店。
5. 行程期間船上工作人員將會以英語講解。



DeWonder 共同創辦人

陳成軍 RUBIO CHAN

@rubiocks

Rubio 是一位經驗豐富的旅行者，喜愛到訪冷門國度，畢業於香港大學國際關係和西班牙語學系，曾加入香港政府，負責與東盟國家的貿易協訂，以及為財政司協辦沙地阿拉伯考察團，積累豐富的國際經貿和涉外關係的經驗。

2014年，Rubio 有感一般旅行團不重視知識文化交流，於是毅然辭職，和友人開始舉辦深度遊，成立 DeWonder Travel，成為華人地區少有的深度遊機構。同時，Rubio 是電視節目製作和主持人，暢銷書《去過北韓50次，你問我答》之作者，以及百萬點擊率寫作者。他曾去過北韓30次、伊朗8次、還有東歐、高加索、中東、南美洲等等。Rubio也是香港西九文化區的文化創作者顧問。



DeWonder 共同創辦人

張振華 Jamie CHEUNG

@jamiecheungcw

Jamie 自小熱衷探索世界最具爭議的角落，畢業於香港大學環球研究、倫敦大學法律系，也曾在法國、西班牙留學，Jamie 一向愛研究國家主權制度以及國際法。他曾到訪印度的「垂死者之家」，為病人做義務工作，令他人「沒有那麼痛苦地過身」，此經歷影響深遠，後來毅然放棄律師生涯，希望透過 DeWonder Travel，複製更多影響他人生命的旅程。

與此同時，Jamie 是香港浸會大學講師、暢銷書《去過北韓50次，你問我答》作者和電視節目製作人和主持人。他曾到訪北韓20次，中亞如土庫曼、烏茲別克5次，以及常到訪緬甸、西藏、不丹、非洲、巴爾幹半島、東歐、東南亞等世界最具爭議性的國家和地區。DeWonder Travel 成立十年，是最早推廣深度遊的機構，多年來接受超過100個來自全球的媒體訪問。

DeW onder *